

Clapets de non-retour 5000

Clapet de non-retour PN 10, GGG 40

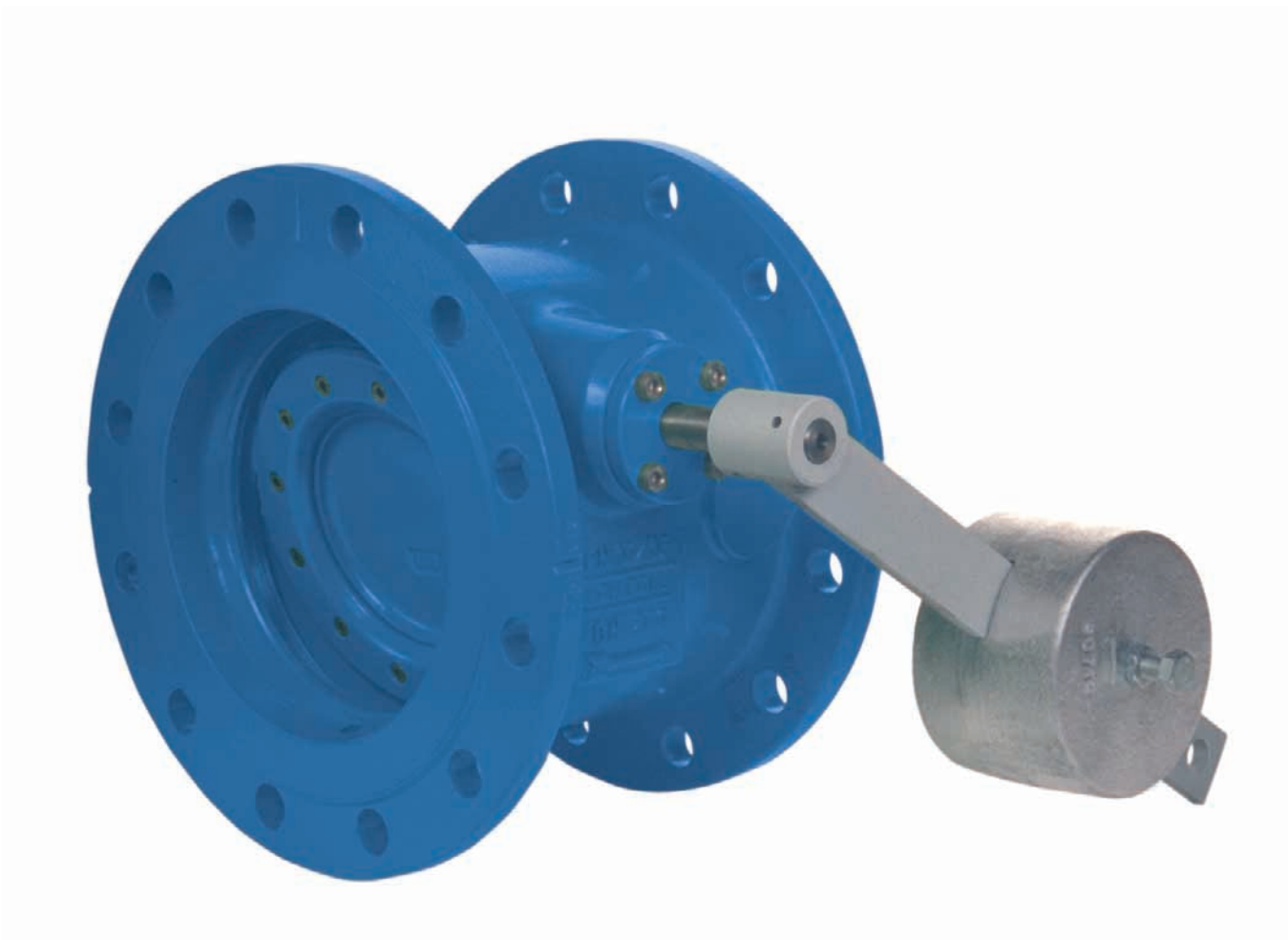
Fig. 5302/5303

Clapet de non-retour PN 16, GGG 40

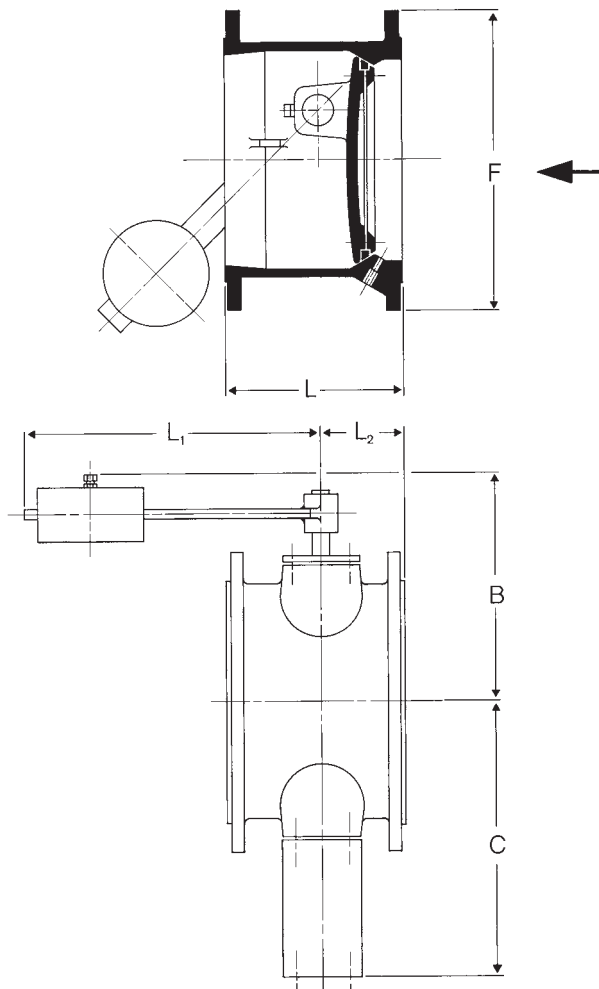
Fig. 5322/5323



Testé et approuvé par la SSIGE



Clapets de non-retour 5000



Description technique

Domaine d'application	Pour eau froide et air sans huile Pour d'autres fluides, nous consulter
Matériaux	Corps en fonte ductile GGG 40 Battant en fonte grise GG 25 Joint souple en EPDM Palier avec douilles autolubrifiantes Étanchéité de l'arbre par joints O-Ring
Température limite d'emploi	+40°C
Particularités	<ul style="list-style-type: none"> - Protection intégrale contre la corrosion par un épais revêtement EPOXY à l'intérieur et à l'extérieur - Sans maintenance - Avec raccordement de contrôle
Exécution spéciale	Avec grille de protection Niro pour levier et poids (indiquer la position de montage)
Technique d'écoulement	Coefficient de résistance $\zeta = 0,5 - 0,6$ (avec/sans contrepoids) Pression d'ouverture < 0,2 bar, pression d'étanchéité $\geq 0,5$ bar
Normes exécutoires	Dimensions face à face selon ISO 5752, série 14. Brides selon ISO 2531 Cotes de raccordement selon ISO 2084. Marquage ISO 5209
Essais	Dispositif d'obturation étanche selon DIN 3230, partie 3, BO, taux de fuite 1 Essai de l'enveloppe selon DIN 3230, partie 3, BQ, testé par la SSIGE
Pose et manœuvre	Les clapets de non-retour peuvent être installés sur des conduites horizontales et verticales (respecter le sens de la flèche)

Tableau des figures

PN 10, GGG 40	Pour eau froide et air sans huile	
	Brides percées selon ISO (DIN) PN10	
	Avec levier et contrepoids	Fig. 5302**
	Avec levier, contrepoids et support pour le contact de protection des pompes	Fig. 5303**
PN 16, GGG 40	Pour eau froide et air sans huile	
	Brides percées selon ISO (DIN) PN16	
	Avec levier et contrepoids	Fig. 5322**
	Avec levier, contrepoids et support pour le contact de protection des pompes	Fig. 5323**

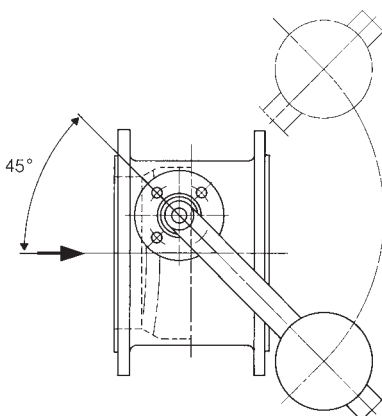
Dimensions techniques

										Fig. 5302/22, 5303/23	
Diamètre nominal	Dimension face à face	Bride Ø		Portée		Longueur du levier		Encombrement du battant*	Poids		
		PN 10	PN 16	B	C	L1	L2		PN 10	PN 16	
DN	L	F		mm	mm	mm	mm	mm	kg	kg	
200	230	340	340	294	220	395	95	22	50	50	
250	250	400	400	324	252	450	105	50	82	82	
300	270	455	455	368	285	450	125	87	90	90	
350**	290	505	520	406	324	630	138	117	112	135	
400**	310	565	580	439	351	685	155	153	138	153	
500**	350	670	715	516	408	685	175	208	205	235	

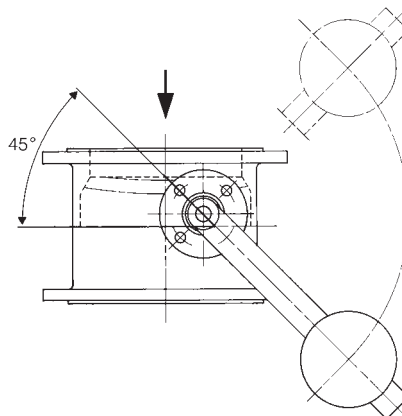
* En position ouverte, le battant dépasse la bride du corps à la sortie

** Sur demande

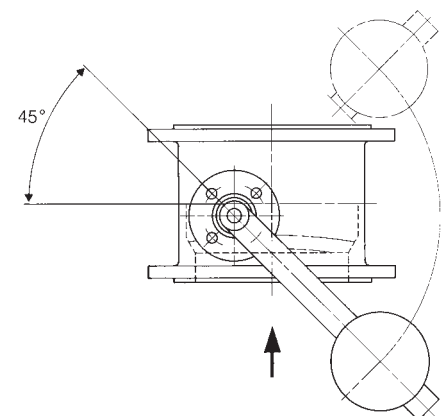
Exemples de poses



Montage sur conduite horizontale

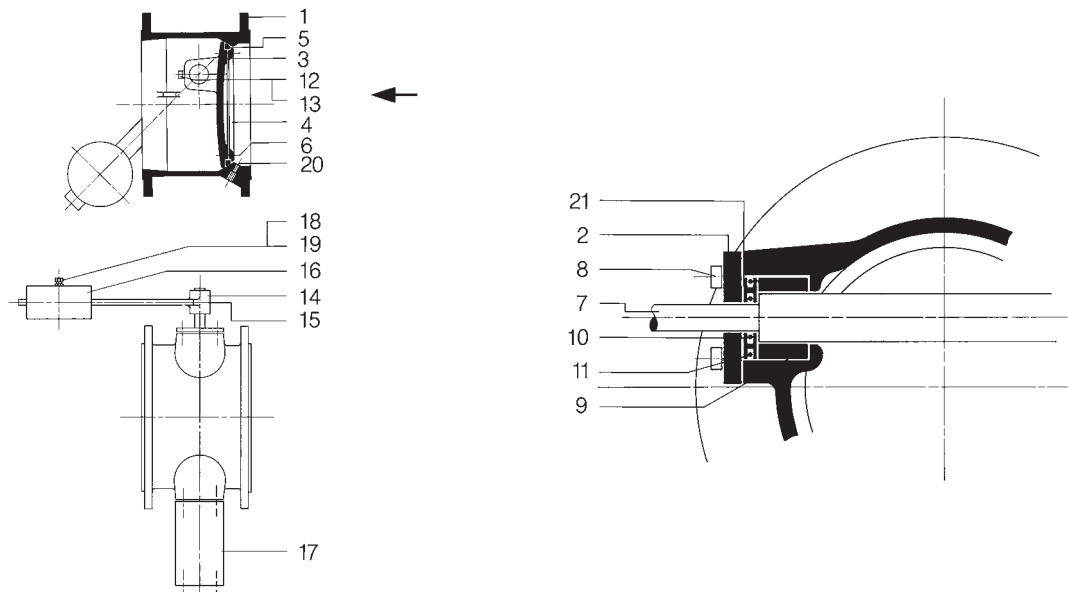


Montage sur conduite verticale
Écoulement de haut en bas



Montage sur conduite verticale
Écoulement de bas en haut

Pièces détachées



Pièces	Matériau	Exécution
1 Corps	Fonte ductile GGG 40 (matériau no. 0.7040)	Protection contre la corrosion par un épais revêtement EPOXY
2 Couvercle	St 37 (matériau no. 1.0037)	Protection contre la corrosion par un épais revêtement EPOXY
3 Battant	Fonte grise GG 25 (matériau no. 0.6025)	Protection contre la corrosion par un épais revêtement EPOXY
4 Anneau-tendeur	R St 37-2 (matériau no. 1.0038)	Protection contre la corrosion par un épais revêtement EPOXY
5* Anneau d'étanchéité	EPDM	
6 Vis de tension	A2-70 Niro (matériau no. 1.4301)	
7 Arbre	X 20 Cr 13 (matériau no. 1.4021)	Rectifié, en une seule pièce
8 Vis de fixation	A2-70 Niro (matériau no. 1.4301)	
9 Paliers	Bronze fritté BP 25	Autolubrifiant
10* O-Ring	NBR (caoutchouc nitrile)	
11* O-Ring	NBR (caoutchouc nitrile)	
12 Vis d'arbre	A2-70 (matériau no. 1.4401)	
13 Anneau-ressort	X 10 Cr Ni Mo Ti 18 10 (matériau no. 1.4571)	
14 Goupille d'entraînement	A2 (matériau no. 1.4310)	
15 Levier	R St 37-2 (matériau no. 1.0038)	Zingué
16 Poids	Fonte grise GG 20 (matériau no. 0.6020)	Zingué
17 Support de contact de protection	R St 37-2 (matériau no. 1.0038)	Protection contre la corrosion par un épais revêtement EPOXY
18 Vis d'arrêt	St 8.8	Zingué
19 Ecrou	St 04	Zingué
20 Bouchon I-6-pans	A2-70 Niro	
21 Bague d'étanchéité	Cu Zn 39 Pb 3 (matériau no. 2.0401)	

* Pièces d'usure