



**Listino prezzi 2009
per vonRollfix - collari d'unione e collari di raccordo**

valido a partire dal 1. gennaio 2009



vonRollfix collari d'unione e collari di raccordo

DN	Art. No	ghisa/ghisa senza anello pagina 3		ghisa/PE con anello pagina 4		ghisa/PE senza anello pagina 4		ghisa/acciaio senza anello pagina 5		acciaio/PE con anello pagina 6		acciaio/PE senza anello pagina 7	
		DE1	DE2	DE1	DE2	DE1	DE2	DE1	DE2	DE1	DE2	DE1	DE2
50	116653					58x50							
	116766			58x56							48.3x50		
	116815												
	116819			58x50									
	116820										54x50		
	116826										54x56		
	118716		58x58										
60	116656												60.3x63
	116658					68x63							
	116673					68x50							
	116810							68x64					
	116816										60.3x63		
	116821										64x63		
	116830			68x50									
	116831			68x63									
	116836			68x56									
	118700		68x68										
70	116772					78x75							76.1x75
	116829			78x75							76.1x75		
80	116660												83x75
	116740										83x90		
	+	116822									83x90		
		116827									83x75		
		118717		83x83									
90	116762			89x90							88.9x90		
	116811							89x83					
	+	116832			89x90						88.9x90		
		116837			89x75								
	118701		89x89			89x90							88.9x90
100	116647										114.3x110		
	116741										106x110		
	116763			110x110									114.3x110
	116780												
	116812							110x106					
	+	116823									106x110		
	+	116833			110x110						108x110		
	118702		110x110			110x110							108x110
125	116649										152x160		
	116669												139.7x125
	116742										131/133x125		
	116764			135x125									
	116813							135x131					
	+	116824									131/133x125		
	+	116825									152x160		
	+	116834			135x125								
	+	116838									139.7x125		
	118703		135x135										
150	116672												168.3x160
	116765			160x160									
	116814							160x152					
	+	116835			160x160						159x160		
	118704		160x160			160x160							159x160
200	116769			210x200									
	116773					210x200							
	116777										219.1x200		
	116784												
	118713		210x210					210x219.1					
250	116758					274x250							
	118714		274x274										
300	116759					326x315							
	118715		326x326										

+ per tubo PE S16

Modifiche riservate

Applicazioni

I collari d'unione e di raccordo vonRollfix sono elementi di congiunzione per tubi e raccordi in condotte senza pressione (pressione max. ammessa 3 bar).

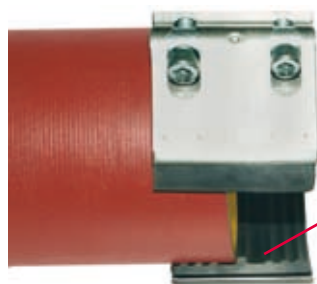
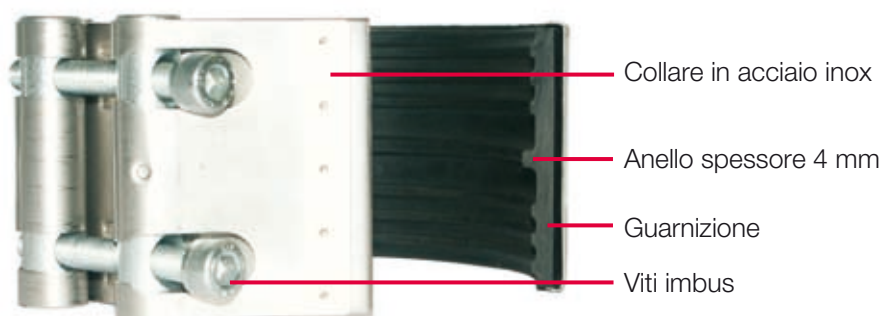
Sono idonei per temperature di servizio fino a +80°C.

I collari d'unione e di raccordo vonRollfix possono essere utilizzati per condotte di diversa natura installate all'interno o all'esterno degli immobili: per condotte di scarico, condotte industriali, condotte d'evacuazione, nella sovra- e sottostruttura, per impianti industriali, costruzioni navali, ecc.

Struttura

La parte esterna del collare è in acciaio inox, con chiusura a vite Imbus.

Una guarnizione in gomma sintetica altamente resistente serve quale compensazione delle differenze del diametro esterno dei tubi. Questa assorbe ed ammortizza i colpi e le vibrazioni della condotta.



Grazie al suo anello di sicurezza di 4 mm di spessore non è più necessario fare le scanalature sulle estremità dei tubi. Questo anello serve pure da isolamento fonico, impedendo la trasmissione dei rumori.

Montaggio

Il montaggio è semplice e veloce:

adattare il tubo, innestarlo nel collare d'unione o di raccordo vonRollfix e serrare le viti con una chiave a Imbus.

In caso di raccordo di tubi in plastica occorre introdurre un anello di rinforzo nel tubo.



vonRollfix collari d'unione e collari di raccordo

Congiunzione

I collari d'unione e di raccordo vonRollfix sono adatti per tubi e raccordi di ogni genere.

Sono disponibili nei diametri da DN 50 a 300 / 48.3 - 326 mm.

Il montaggio è molto semplice ed economico.



Congiunzione senza anello di rinforzo,

due condotte rigide,
p.es. ghisa-ghisa



Congiunzione con anello di rinforzo,

una condotta rigida ed una condotta flessibile,
p.es. ghisa-plastica



Congiunzione con due anelli di rinforzo,

due condotte flessibili,
p.es. plastica-plastica

Raccordi di tubi in PE

Per il raccordo di tubi in PE occorre utilizzare anelli di rinforzo.

Questi sono da inserire nel tubo in plastica prima del montaggio.



Possibilità di congiunzione

Con i collari d'unione e di raccordo vonRollfix è possibile collegare tra loro condotte in materiali diversi.

- materiali uguali e diametri uguali

p.es. ghisa-ghisa, acciaio-acciaio, ecc.

Ghisa con ghisa



- materiali differenti e diametri diversi

p.es. ghisa-plastica, ghisa-acciaio, acciaio-plastica, ecc.

Ghisa con plastica PE



Ghisa con acciaio



Acciaio con plastica PE



vonRollfix collare d'unione

Congiunzione di tubi e raccordi in ghisa.

Collare in acciaio inox.

La guarnizione serve a compensare le differenze di diametri esterni.

Questa assorbe ed ammortizza i colpi e le vibrazioni. Nella sua parte centrale è inserita una spalla di 4 mm che determina la profondità d'innesto delle estremità dei tubi, rendendone superflua la marcatura.

Questa spalla serve inoltre da isolamento fonica, impedendo la trasmissione dei rumori.

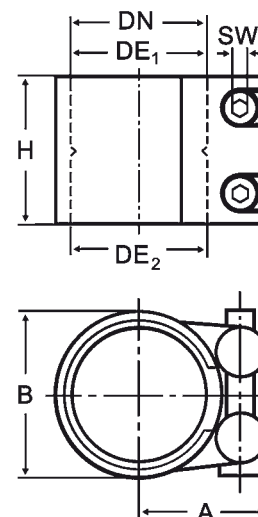
Per temperature di servizio fino a 80°C.



vonRollfix collare d'unione ghisa/ghisa, senza anello

DN	DE ₁	DE ₂	A	B	H	SW	GP*	Peso	Art. No	suissetec	CHF
	mm	mm	mm	mm	mm	mm	pz	kg			pz
50	58	58	45	66	45	5	50	0.3	118716	-	12.30
60	68	68	52	78	55	5	50	0.3	118700	225.131	12.30
80	83	83	62	100	65	5	20	0.4	118717	-	14.60
90	89	89	62	100	65	5	20	0.4	118701	225.132	14.60
100	110	110	75	120	65	6	30	0.6	118702	225.133	15.70
125	135	135	88	145	90	6	10	0.8	118703	225.134	20.30
150	160	160	104	175	90	6	10	1.4	118704	225.135	42.30
200	210	210	130	225	90	6	8	1.0	118713	225.136	66.-
250	274	274	162	291	90	6	1	1.4	118714	225.137	132.-
300	326	326	189	344	90	6	1	1.5	118715	225.138	158.-

* GP= unità per imballaggio



vonRollfix collari d'unione e collari di raccordo

vonRollfix collare di raccordo

Congiunzione di tubi e raccordi in materiali diversi.

Collare in acciaio inox.

La guarnizione serve a compensare le differenze di diametri esterni.

Questa assorbe ed ammortizza i colpi e le vibrazioni. Nella sua parte centrale è inserita una spalla di 4 mm che determina la profondità d'innesto delle estremità dei tubi, rendendone superflua la marcatura.

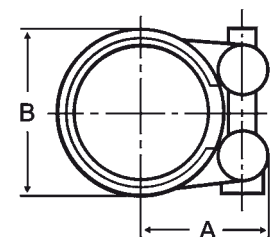
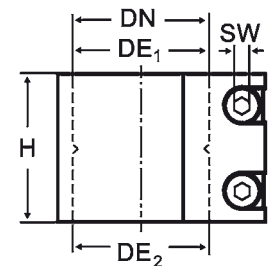
Questa spalla serve inoltre da isolamento fonica, impedendo la trasmissione dei rumori.

Per temperature di servizio fino a 80°C.



vonRollfix collare di raccordo ghisa/PE, con anello

DN	DE ₁	DE ₂	A	B	H	SW	GP*	Peso	Art. No	suissetec	CHF
	mm	mm	mm	mm	mm	mm	pz	kg			pz
50	58	50	37	66	45	5	50	0.3	116819	-	19.20
50	58	56	37	66	45	5	50	0.2	116766	-	22.60
60	68	50	52	78	55	5	50	0.4	116830	227.231	23.80
60	68	56	52	78	55	5	50	0.4	116836	227.231	20.30
60	68	63	52	78	55	5	50	0.3	116831	227.231	20.30
70	78	75	56	88	65	5	20	0.4	116829	227.232	30.70
90	89	75	62	100	65	5	20	0.4	116837	227.232	25.50
90	89	90	62	100	65	5	20	0.4	116762	227.232	25.50
90 ⁺	89	90	62	100	65	5	20	0.4	116832	227.232	25.50
100	110	110	75	120	65	6	30	0.6	116763	227.233	31.30
100 ⁺	110	110	75	120	65	6	30	0.6	116833	227.233	31.30
125	135	125	88	145	90	6	10	0.9	116764	227.234	39.30
125 ⁺	135	125	88	145	90	6	10	0.9	116834	227.234	38.80
150 ⁺	160	160	104	175	90	6	10	1.2	116835	227.235	60.-
150	160	160	104	175	90	6	10	1.2	116765	227.235	60.-
200	210	210	130	225	90	6	8	1.3	116769	227.236	101.-

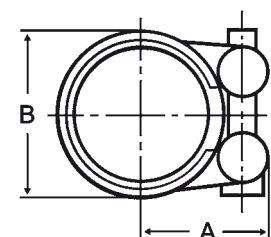
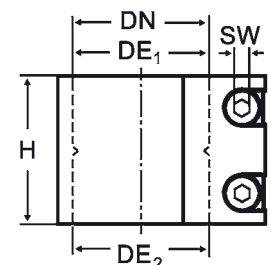


* per tubo PE S16

* GP= unità per imballaggio

vonRollfix collare di raccordo ghisa/PE, senza anello

DN	DE ₁	DE ₂	A	B	H	SW	GP*	Peso	Art.-No.	suissetec	CHF
	mm	mm	mm	mm	mm	mm	pz	kg			pz
50	58	50	37	66	45	5	50	0.2	116653	-	12.80
60	68	50	52	78	55	5	50	0.3	116673	227.151	20.80
60	68	63	52	78	55	5	50	0.3	116658	227.151	13.40
70	78	75	56	88	65	5	20	0.4	116772	227.152	23.80
90	89	90	62	100	65	5	20	0.4	118701	227.152	14.60
100	110	110	75	120	65	6	30	0.6	118702	227.153	15.70
150	160	160	104	175	90	6	10	1.4	118704	227.155	42.30
200	210	200	130	225	90	6	8	1.4	116773	227.156	89.50
250	274	250	162	291	90	6	1	1.4	116758	227.157	151.-
300	326	315	189	344	90	6	1	1.5	116759	227.158	183.-



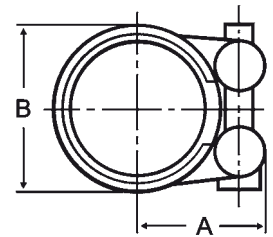
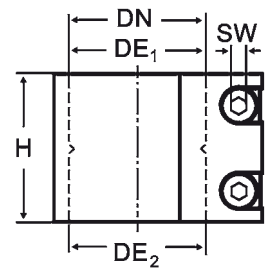
* GP= unità per imballaggio

Modifiche riservate

vonRollfix collare di raccordo ghisa/acciaio, senza anello

DN	DE ₁	DE ₂	A	B	H	SW	GP*	Peso	Art. No	suissetec	CHF
	mm	mm	mm	mm	mm	mm	pz	kg			pz
60	68	64	52	78	55	5	50	0.3	116810	227.131	24.90
90	89	83	62	100	65	5	20	0.4	116811	227.132	15.10
100	110	106	75	120	65	6	30	0.6	116812	227.133	16.90
125	135	131	88	145	90	6	10	0.7	116813	227.134	35.40
150	160	152	104	175	90	6	10	1.2	116814	227.135	40.-
200	210	219.1	130	225	90	6	1	1.4	116784	227.136	91.50

* GP= unità per imballaggio



vonRollfix collari d'unione e collari di raccordo

vonRollfix collari d'unione acciaio/PE, con anello

Congiunzione di tubi e raccordi in acciaio con materiali diversi.

Collare in acciaio inox.

La guarnizione serve a compensare le differenze di diametri esterni.

Questa assorbe ed ammortizza i colpi e le vibrazioni. Nella sua parte centrale è inserita una spalla di 4 mm che determina la profondità d'innesto delle estremità dei tubi, rendendone superflua la marcatura.

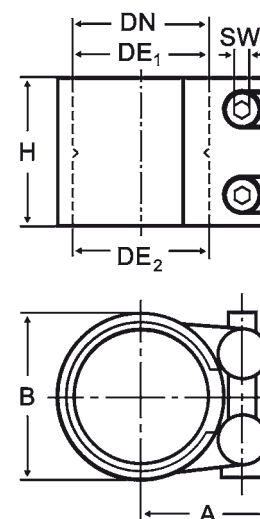
Questa spalla serve inoltre da isolamento fonica, impedendo la trasmissione dei rumori.

Per temperature di servizio fino a 80°C.



vonRollfix collari d'unione acciaio/PE, con anello

DN	DE ₁	DE ₂	A	B	H	SW	GP*	Peso	Art. No	suissetec	CHF
	mm	mm	mm	mm	mm	mm	pz	kg			pz
50	48.3	50	37	66	45	5	50	0.3	116815	-	19.20
50	54	50	37	66	45	5	50	0.3	116820	-	21.50
50	54	56	37	66	45	5	50	0.2	116826	-	20.30
60	60.3	63	52	78	55	5	50	0.4	116816	-	20.80
60	64	63	52	78	55	5	50	0.3	116821	-	20.30
70	76.1	75	56	88	65	5	20	0.4	116829	-	30.70
80	83	75	62	100	65	5	20	0.5	116827	-	25.50
80	83	90	62	100	65	5	20	0.5	116740	-	25.50
80+	83	90	62	100	65	5	20	0.5	116822	-	25.50
90	88.9	90	62	100	65	5	20	0.4	116762	-	25.50
90+	88.9	90	62	100	65	5	20	0.4	116832	-	25.50
100	106	110	75	120	65	6	30	0.6	116741	-	31.30
100+	106	110	75	120	65	6	30	0.6	116823	-	31.30
100+	108	110	75	120	65	6	30	0.6	116833	-	31.30
100	114.3	110	78	126	65	6	27	0.7	116647	-	33.60
125	131/133	125	88	145	90	6	10	0.9	116742	-	39.30
125+	131/133	125	88	145	90	6	10	0.9	116824	-	39.30
125+	139.7	125	88	145	90	6	1	0.9	116838	-	48.-
125	152	160	104	175	90	6	10	1.3	116649	-	61.50
125+	152	160	104	175	90	6	10	1.3	116825	-	62.-
150+	159	160	104	175	90	6	10	1.2	116835	-	60.-
200	219.1	200	130	225	90	6	1	1.6	116777	-	102.-



+ per tubo PE S16

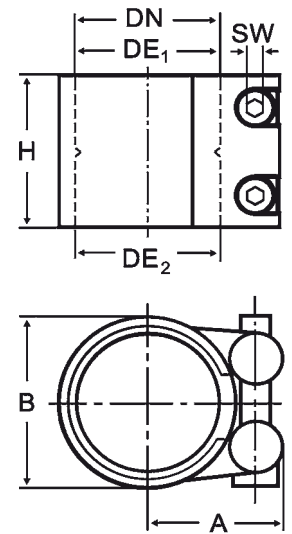
* GP= unità per imballaggio

Modifiche riservate

vonRollfix collare di raccordo acciaio / PE, senza anello

DN	DE ₁	DE ₂	A	B	H	SW	GP*	Peso	Art. No	suissetec	CHF
	mm	mm	mm	mm	mm	mm	pz	kg			pz
60	60.3	63	52	78	55	5	50	0.3	116656	-	12.80
70	76.1	75	56	88	65	5	20	0.4	116772	-	23.80
80	83	75	62	100	65	5	20	0.5	116660	-	17.40
90	88.9	90	62	100	65	5	20	0.4	118701	-	14.60
100	108	110	75	120	65	6	30	0.6	118702	-	15.70
100	114.3	110	78	126	65	6	27	0.6	116780	-	29.-
125	139.7	125	88	145	90	6	1	1.4	116669	-	42.80
150	159	160	104	175	90	6	10	1.4	118704	-	42.30
150	168.3	160	104	175	90	6	1	1.2	116672	-	56.50

* GP= unità per imballaggio



vonRollfix collari d'unione e collari di raccordo

Anello per tubo in PE

Per la congiunzione di tubi in PE è necessario l'anello di rinforzo.

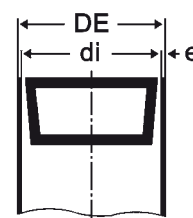
Anello in acciaio inox.

L'anello di rinforzo è da inserire nella parte del tubo in plastica da collegare, per evitare deformazioni.



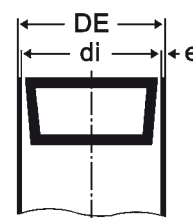
Anello per PE Serie Standard

DE	di	e	Art. No	suissetec	CHF
mm	mm	mm			pz
50	44	3	116600	-	8.20
56	50	3	116601	-	8.20
63	57	3	116602	-	8.70
75	69	3	116603	-	9.90
90	83	3.5	116604	-	10.50
110	101.4	4.3	116606	-	12.80
125	115.4	4.8	116609	-	15.10
160	147.6	6.2	116612	-	17.40
200	187.6	6.2	116615	-	20.30



Anello per PE Serie S16

DE	di	e	Art. No	suissetec	CHF
mm	mm	mm			pz
90	84	3	116605	-	10.50
110	103	3.5	116607	-	12.80
125	117.2	3.9	116610	-	15.10
160	150	5	116613	-	17.40



Condizioni generali di vendita e fornitura

- 1. Generalità**
 - 1.1 Il contratto è sancito con il ricevimento dal fornitore della conferma scritta attestante l'assunzione dell'ordinazione (conferma d'ordine). Offerte non recanti termini di conferma non sono vincolanti.
 - 1.2 Le presenti condizioni di fornitura sono vincolanti allorché citate come applicabili nell'offerta o nella conferma d'ordine. Condizioni divergenti richieste dall'acquirente sono valide esclusivamente se espressamente accettate per iscritto dal fornitore.
 - 1.3 Ogni accordo e dichiarazione di rilevanza legale tra le parti è valido esclusivamente se in forma scritta.
- 2. Estensione della fornitura e delle prestazioni di servizio**
 - 2.1 Le forniture e prestazioni del fornitore figurano in modo esaustivo sulla conferma d'ordine e sugli eventuali allegati. Il fornitore è autorizzato a prevedere modifiche che apportino miglioramenti, purché queste non generino aumenti di prezzo.
 - 2.2 Restano riservate in ogni momento modifiche costruttive o dell'assortimento. Indicazioni di pesi e dimensioni di prodotti ed articoli non sono vincolanti.
- 3. Prezzi**
 - 3.1 Riservate eventuali deroghe scritte, tutti i prezzi s'intendono netti, IVA esclusa, partenza fabbrica (secondo Incoterms 2000), imballaggio escluso, esclusa ogni qualsivoglia deduzione. Tutti i costi accessori quali p.es. tasse fiscali, porti, assicurazioni, permessi d'esportazione, di transito, d'importazione e simili, come pure i costi di certificazione, sono a carico dell'acquirente.
 - 3.2 Il fornitore si riserva di effettuare adattamenti di prezzo in caso di modifiche dei salari o dei prezzi dei materiali intervenute nel periodo intercorso tra l'offerta e l'adempimento contrattuale.
 - 3.3 L'importo minimo di fatturazione è di CHF 100.– e sarà fatturato in ogni caso.
- 4. Condizioni di pagamento**
 - 4.1 I pagamenti sono da effettuare dall'acquirente al domicilio del fornitore nel rispetto delle condizioni di pagamento contrattuali, al netto, senza deduzione di sconti, spese, tasse fiscali, diritti, tasse doganali e simili.
 - 4.2 Riservate eventuali deroghe scritte, l'importo fatturato è da versare al più tardi a 30 giorni data fattura, senza deduzioni di sorta.
 - 4.3 Riservate eventuali deroghe scritte, le forniture export hanno luogo contro pagamento anticipato, garanzia bancaria irrevocabile o lettera di credito irrevocabile e convalidata.
- 5. Riserva di proprietà**

Il fornitore resta proprietario del totale della fornitura fino al ricevimento globale del pagamento contrattuale. Il fornitore è autorizzato a far iscrivere, a spese dell'acquirente, la riserva di proprietà nell'apposito registro ufficiale. Durante la riserva di proprietà l'acquirente s'impegna a custodire a sue spese i beni forniti, provvedendo ad assicurarli a favore del fornitore contro furto, incendio, danni delle acque ed altri rischi.
- 6. Imballaggi**
 - 6.1 Riservati eventuali accordi preventivi tra le parti, i materiali d'imballaggio di una fornitura sono fatturati all'acquirente e a pagamento effettuato diventano di sua proprietà.
 - 6.2 I contenitori, contorni, palette ed altri materiali di proprietà del fornitore sono da ritornare a spese dell'acquirente in buono stato ed al più tardi entro 30 giorni dalla consegna; in caso contrario saranno fatturati.
 - 6.3 Nel caso in cui il fornitore utilizzi materiali d'imballaggio di proprietà dell'acquirente, questo deve fornirli in buono stato, al più tardi per la data preventivamente concordata con il fornitore, all'indirizzo indicato da quest'ultimo.
- 7. Termine di consegna – Termini di fornitura**

Il termine di consegna decorre con la stipula del contratto, a patto che siano assolte tutte le formalità burocratiche quali permessi d'importazione, d'esportazione, di transito e di pagamento, che siano rispettati i termini di pagamento e relative garanzie previsti per la fornitura e che sia chiarito ogni dettaglio tecnico rilevante. Il termine di consegna è mantenuto a condizione che l'avviso di preparazione per l'invio pervenga al fornitore entro la scadenza del termine stesso.
- 8. Trapasso dei vantaggi e dei rischi**

Riservate eventuali deroghe, vantaggi e rischi vengono assunti dall'acquirente al più tardi all'atto d'uscita del materiale dalla fabbrica.
- 9. Controllo e assunzione delle forniture e prestazioni**
 - 9.1 Il fornitore effettua prima della spedizione gli usuali controlli su forniture e prestazioni. Qualora l'acquirente esigesse controlli speciali, questi dovranno essere preventivamente concordati ed essere pagati dall'acquirente stesso.
 - 9.2 L'acquirente deve controllare con sollecitudine forniture e prestazioni e comunicare tempestivamente eventuali difetti per iscritto al fornitore, al più tardi entro 8 giorni dalla ricezione. A prescindere da detto termine le forniture e prestazioni sono considerate come accettate.
 - 9.3 L'esecuzione di un controllo di consegna come pure la stipula delle condizioni correlate sono da definire tramite una convenzione speciale.
- 10. Ripresa della fornitura**

Una ripresa (anche parziale) della fornitura è possibile solo previo espresso accordo del fornitore e per materiale in eccellente stato suscettibile di essere rivenduto. Sulla nota di credito verrà dedotto il 20% dell'importo netto fatturato relativo al materiale ritornato, e comunque un minimo di CHF 100.–. I costi di trasporto sono a carico dell'acquirente, come pure i costi di smaltimento nel caso in cui il materiale si rivelasse invendibile al suo arrivo dal fornitore. La ripresa di materiali prodotti su ordinazione speciale o acquistati da terzi è in linea di principio esclusa.
- 11. Garanzia, responsabilità per difetti**
 - 11.1 Riservate eventuali deroghe, la durata della garanzia è di 12 mesi a decorrere dalla partenza del materiale dalla fabbrica.
 - 11.2 Il fornitore s'impegna a procedere il più rapidamente possibile alla riparazione, sostituzione o bonifico del valore netto di tutte le parti di fornitura non conformi o inutilizzabili a causa di difetti evidenti imputabili a materiale non idoneo, costruzione difettosa o carente esecuzione prima della scadenza della garanzia, a condizione che il difetto sia riscontrato durante il periodo di garanzia, sia tempestivamente segnalato ed il reclamo sia riconosciuto da parte del fornitore.
- 12. Esclusione di ulteriori responsabilità del fornitore**

Ogni e qualsiasi violazione del contratto e sue conseguenze legali, come pure tutti i diritti dell'acquirente, indipendentemente dalla loro giustificazione giuridica, sono trattati in modo esaustivo in queste condizioni generali. In particolare sono escluse tutte le pretese di danno e interessi relative a riduzione, rescissione o recesso dal contratto non espressamente citate. In nessun caso saranno riconosciute pretese di risarcimento per fatti estranei alla fornitura stessa, quali interruzioni della produzione, perdite di guadagno, perdite di ordinazione e ogni ulteriore danno diretto o indiretto. Questa esclusione di responsabilità non è valida in caso di dolo o di colpa grave del fornitore, ma è applicabile in caso di dolo o di colpa grave da parte di personale ausiliario. Inoltre l'esclusione non è applicabile qualora in contrasto con una perentoria disposizione di legge.
- 13. Protezione dei diritti d'autore**
 - 13.1 La proprietà (intellettuale) dei disegni e dei progetti sviluppati resta al fornitore.
 - 13.2 In assenza di espressa autorizzazione scritta da parte del fornitore, i disegni ed i progetti sviluppati non possono essere né riprodotti, né utilizzati, né essere trasmessi a terzi.
- 14. Foro competente e diritto applicabile**
 - 14.1 Il foro giuridico competente è Oensingen (Svizzera) per il fornitore e per l'acquirente. Il fornitore è tuttavia autorizzato a perseguire l'acquirente presso la sua sede.
 - 14.2 Il rapporto giuridico è sottoposto al diritto svizzero con esclusione delle disposizioni svizzere e delle norme della convenzione di Vienna dell'11.4.1980 sui conflitti di legge.

vonRollhydro

vonRoll hydro (suisse) sa
von roll-strasse 24
ch-4702 oensingen

tel. 0800 882 020
tel. +41 62 388 11 11
fax +41 62 388 11 78
www.vonroll-hydro.ch
info@vonroll-hydro.ch